



VANDRINGSLED

Kungspark | Soini, Södra Österbotten



NÖDNUMMER
112

Foton: Ismo Nousiainen

Kungspark 7,2 km | Soini

Kungsparkens vandringsled går längs skogar och mosaikartade myrar där skogarna delvis höjer sig tydligt över myran och gör landskapet omväxlande tillsammans med stenar och små berg. Ortnamnen har blivit påverkade av sägner som går tillbaka till 1500-talet då Gustav Vasa gjorde jaktfärder till området. Kungsparken är ett trevligt mål för dagsutflykt såsom för barn som också för lite äldre vandrare.

TILL RUTTENS BÖRJAN

Startpunkt 1

Hankajärvi, Hankanen rastplats

Karstulantie 942, 63800 Soini

(WGS84) [N62° 53.41306' E24° 22.29022](#)

Det finns vägvisning till rastplatsen Kuninkaanpuisto (Kungspark) längs väg 697



SVÅRIGHETSGRAD: Medelsvår

TYP: Delvis ringled och delvis är tur och retur längs samma led

LÄMPLIGHET: Rutten lämpar sig som dagsutflykt för alla vana vandrare

LÄNGD: ca 3–4 timmar med pauser

RUTTMARKERINGAR: Rutten är markerad med blått mål i trädstammar. I korsningarna finns skyltar till Vindskyddet Kokko-Valkeinen eller till rastplatsen Hankanen. Från vindskyddet Kokko-Valkeinen fortsätter ringleden i riktning mot Soramonttu.



◇ Lättframkomlig

◇ Myrlandskap och skogsstigar

◇ Vindskydd

Tjänster i början av rutten eller längs den



GEO-CACHER



VANDRINGSLED

Kungspark | Soini, Södra Österbotten



RUTTBSKRIVNING

Kungsparkens vandringsled går i torra moterränger. Rutten är 7,2 km lång, delvis en ringled och delvis tar man samma väg tillbaka. Stigen är lättframkomlig och passar för alla vandrare.

Rutten är tydligt markerad med blått mål i trädstammen och stigen syns tydligt i terrängen. I korsningarna finns skyltar antingen till Kokko-Valkeinen vindskydd eller till Hankanen rastplats. Det finns ett vindskydd längs rutten med ved och torrtoalett. Från vindskyddet fortsätter leden i riktning mot Soramonttu om man inte redan vill återvända tillbaka till startpunkten längs samma väg.

SVÅRIGHET

Rutten går huvudsakligen i lättframkomliga terränger. Spångarna som går över myran är i bra skick. Några slutningar och några sänkor i moskogen gör rutten mera omväxlande.

BRA ATT VETA

Lämplig utrustning består av vanlig fritidsklädsel och rutten kan vandras under snöfri säsong. Startpunkten ligger i Hankakoski vid ån som förenar två sjöar (Hankajärvi och Iso-Punsa). På andra sidan Karstulantie ligger en sommarkiosk och en campingplats med en liten badstrand.

I nationalparken måste husdjur hållas kopplade och man följer principen om skräpfritt friluftsliv, dvs. ta skräpet med dig. Mobiltelefonerna hörs huvudsakligen väl.

I Soini finns även andra rutter. Till den sydligaste startpunkten för Kungsstigen är det 9 km.



VANDRINGSLED

Kungspark | Soini, Södra Österbotten



SERVICE FÖR BESÖKARE OCH TURISTINFORMATION

Avstånd till närliggande kommuner och centrum

Soini 11 km, Lehtimäki 26 km, Alajärvi 25 km, Ähtäri 55 km, Tuuri 55 km, Kuortane 50 km

Turismtjänster i närliggande området

www.epmatkailu.fi

www.soini.fi

www.kuortane.com

www.ahtarizoo.fi

www.loytoretketblog.com

OMGIVNING

Kungsparkens vandringsled går längs skogar och mosaikartade myrar där skogarna delvis höjer sig tydligt över myren och gör landskapet omväxlande tillsammans med stenar och små berg. Markvegetationen i karga moskogor är karg.

Rutten går längs ekonomiskogar där det finns några spår av avverkning. Kungsparkens led går inledningsvis längs spångar över Ketvenneva myrområdet. Det finns flera små myrar och skogsjöar som gömmer sig bakom skogshöjder. Myrar är artrika.

I halvvägs av rutten nära sjön ligger vindskyddet Kokko-Valkeinen. Bakom skogsdungarna gömmer sig Kokkosuo-myran. Från vindskyddet kan man gå samma rutt tillbaka mot skylten Hankanen eller fortsätta ringledden i riktning mot Soramonttu.



INTRESSANT INFORMATION OM RUTTEN

Längs leden finns förkolnade stubbar som berättar om skogsbrukets historia under flottarnas och hästarnas tid. Även skogsbrand har gjort sina spår på mon. Rutten går uppe på åsen Metsä-Korkea genom en tjärdal men det finns ingen informationstavla där.

Utanför rutten finns flera fina myrar och små skogsjöar där fågelbeståndet är synnerligen artrikt (t.ex. Iso Ollinlampi och Hoikkalampi). Där trivs t.ex. vattenfåglarna smålom, sädgås och storlom. Särskilt på våren och under häckningstid hör man fåglarna sjunga.

Till områdets ödemarksliga arter hör också skogsren även om man nuförtiden ser ännu mindre tecken på dem.



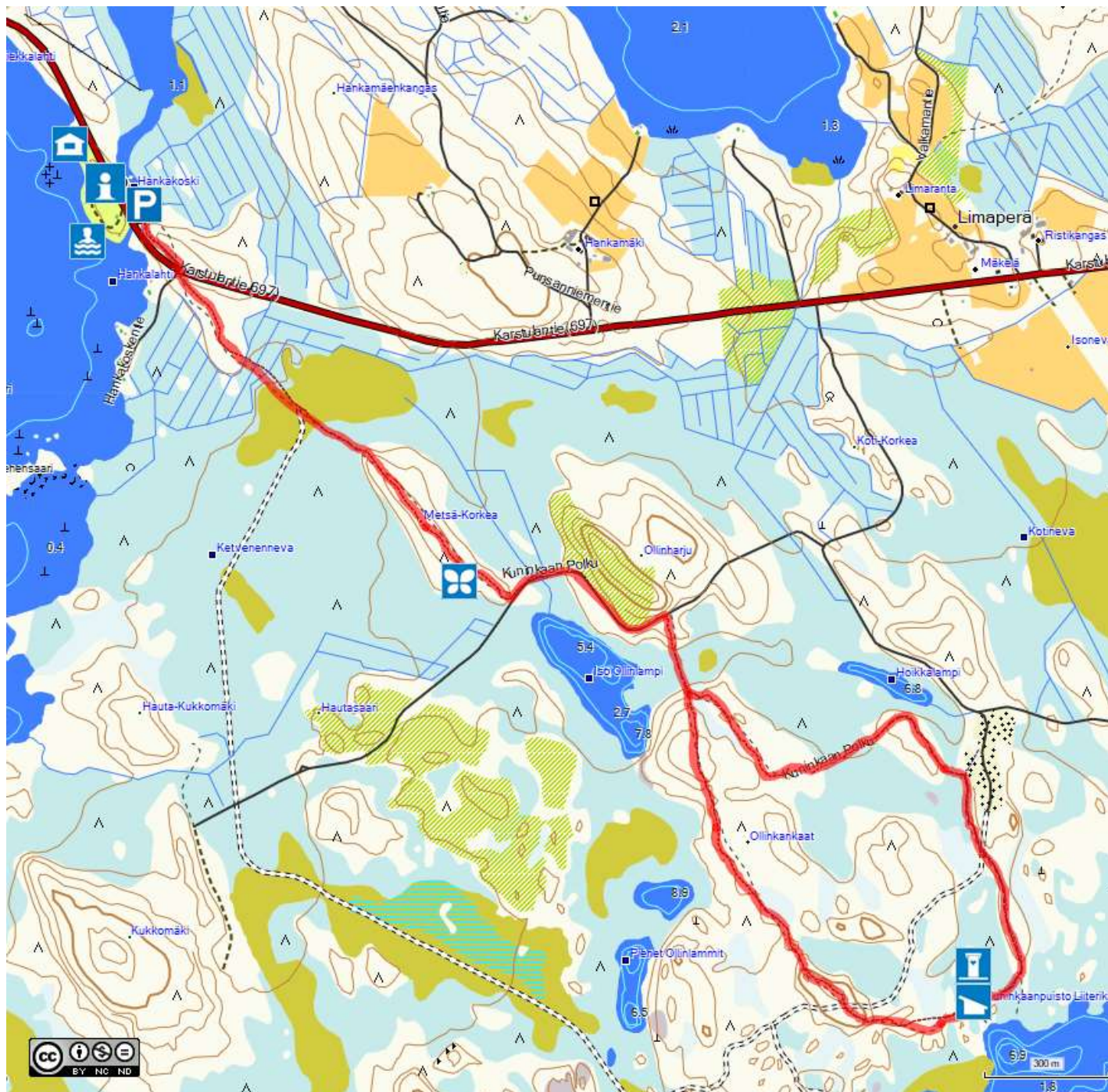


VANDRINGSLED

Kungspark | Soini, Södra Österbotten



KARTA



MTK-karta, gjord av [Teemu Peltonen](#), Licensierad med [Creative Commons Nimeä-Ei muutoksia-Epäkaupallinen 3.0 Muokkaamaton-Licens](#).

Kartans uppgifter är hämtade från Lantmäteriverkets Terrängdatabas, daterad 2018-10-23, [licens](#).

Kartans uppgifter är hämtade från Trafikverkets sjögeografiska data, daterad 2018-10-23. [Licens för användning av Trafikverkets sjögeografiska data](#).

Kartans uppgifter är hämtade från Forststyrelsens databas för utflyktskartor, daterad 2018-10-23.

Uppgifter från OpenStreetMap © OpenstreetMap contributors. [Licens](#).

Symbolerna enligt standard SFS 4424 publiceras med tillstånd av Finlands Standardiseringsförbund SFS.

Elektronisk ruttbeskrivning och en GPS-ruttfil som kan laddas ned: www.visitpohjanmaa.fi/kuninkaanpuisto/se



Europeiska jordbruksfonden för landsbygdsutveckling: Europa investerar i landsbygdsområden

